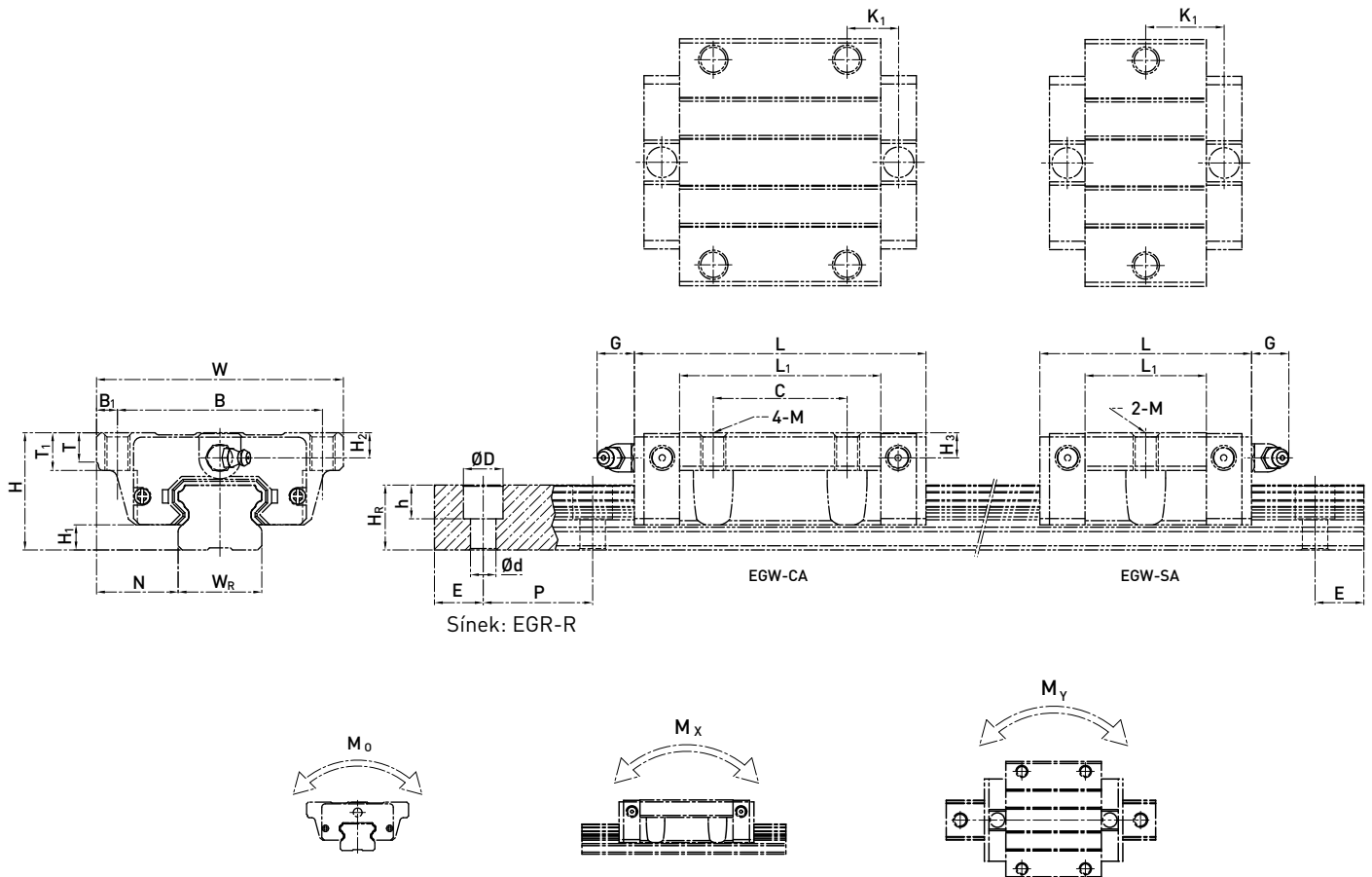


Lineáris-vezeték EG sorozat

2. EGW-SA / EGW-CA



Sínek: EGR-R

Modell	Szerelési méretek [mm]	A golyós kocsi méretadatai [mm]																A profilsínek méretadatai [mm]										Csavarok a sínekhez [mm]	Dinamikus terhelhetőség C_{0m} [kN]	Statikus terhelhetőség C_0 [kN]	Statikus nyomaték			Súly	
		H	H ₁	N	W	B	B ₁	C	L ₁	L	G	M	K ₁	T	T ₁	H ₂	H ₃	W _R	H _R	D	h	d	P	E	M_0 [Nm]	M_x [Nm]	M_y [Nm]				Kocsi [kg]	Sínek [kg/m]			
EGW15SC	24	4,5	18,5	52	41	5,5	-	23,1	40,1	5,7	M5	14,8	5	7	5,5	6	15	12,5	6	4,5	3,5	60	20	M3x16	5,35	9,40	80	40	40	0,12	1,25				
EGW15CC	24	4,5	18,5	52	41	5,5	26	39,8	56,8	5,7	M5	10,15	5	7	5,5	6	15	12,5	6	4,5	3,5	60	20	M3x16	7,83	16,19	130	100	100	0,21	1,25				
EGW20SC	28	6	19,5	59	49	5	-	29	50,0	12	M6	18,75	7	9	6	6	20	15,5	9,5	8,5	6	60	20	M5x16	7,23	12,74	130	60	60	0,19	2,08				
EGW20CC	28	6	19,5	59	49	5	32	48,1	69,1	12	M6	12,3	7	9	6	6	20	15,5	9,5	8,5	6	60	20	M5x16	10,31	21,13	220	160	160	0,32	2,08				
EGW25SC	33	7	25	73	60	6,5	-	35,5	59,1	12	M8	21,9	7,5	10	8	8	23	18	11	9	7	60	20	M6x20	11,40	19,50	230	120	120	0,35	2,67				
EGW25CC	33	7	25	73	60	6,5	35	59	82,6	12	M8	16,15	7,5	10	8	8	23	18	11	9	7	60	20	M6x20	16,27	32,40	380	320	320	0,59	2,67				
EGW30SC	42	10	31	90	72	9	-	41,5	69,5	12	M10	26,75	7	10	8	9	28	23	11	9	7	80	20	M6x25	16,42	28,10	400	210	210	0,62	4,35				
EGW30CC	42	10	31	90	72	9	40	70,1	98,1	12	M10	21,05	7	10	8	9	28	23	11	9	7	80	20	M6x25	23,70	47,46	680	550	550	1,04	4,35				

*lásd 17. o., 1.19 tábl.